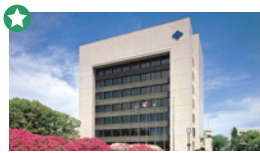


販売拠点 = Sales Network



住友電気工業・ハードメタル事業部
住友電工ハードメタル(本社)
Head Office
(住友電気工業株式会社 伊丹製作所内)



Sumitomo Electric Hardmetal Ltd.
(イギリス/ロンドン) [設立1984年]



Sumitomo Electric Hardmetal de Mexico, S.A. de C.V.
(メキシコ/アグアスカリエンテス) [設立2007年]



Sumi Sertmetal Ticaret ve Sanayi Limited Şirketi
(トルコ/イスタンブール) [設立2012年]



Sumitomo Electric Carbide, Inc.
(アメリカ/シカゴ) [設立1979年]



Sumitomo Electric Hardmetal Asia Pacific Pte Ltd
(シンガポール) [設立1998年]



Sumitomo Electric Hardmetal do Brasil Ltda.
(ブラジル/カンピーナス) [設立2012年]



Sumicarbide Canada, Inc.
(カナダ/トロント) [設立2012年]



SEI Carbide Australia Pty Ltd
(オーストラリア/シドニー) [設立1977年]



Sumitomo Electric Hartmetall GmbH
(ドイツ/デュッセルドルフ) [設立1981年]



住友電工硬質合金貿易(上海)有限公司
(中国/上海) [設立2005年]



PT. Sumitomo Electric Hardmetal Indonesia
(インドネシア/ジャカルタ) [設立2012年]



Superior Engineering Tool Trading (Shanghai) Co., Ltd.
(中国/上海) [設立2011年]

製造拠点 = Production Network



九州住電精密株式会社
[設立1964年]



東海住電精密株式会社
[設立1984年]



Sumitomo Electric Hartmetallfabrik GmbH
(ドイツ/ラウハイム) [設立1989年]



Sumitomo Electric Hardmetal Manufacturing (Thailand), Ltd.
(タイ/バンコク) [設立1994年]



Sumitomo Electric Hartmetallfabrik GmbH, organizační složka.
(チェコ/イブラハ) [設立2008年]



北海道住電精密株式会社
[設立1972年]



株式会社アステックス
[設立2002年]



Sumitomo Electric Carbide Manufacturing, Inc. SCM Division
(アメリカ/ミルウォーキー) [設立1991年]



Motherson Techno Tools Ltd.
(インド/ノイダ) [資本参加 2005年]



住友電工硬質合金(常州)有限公司
(中国/常州) [設立2011年]



Sumitomo Electric Carbide Manufacturing, Inc. Master Tool Division
(アメリカ/クリーブランド) [設立2007年]



PT. Sumiden Hardmetal Manufacturing Indonesia
(インドネシア/カラワン) [設立2012年]

ツールエンジニアリングセンター

ツーリング改善、
研修などの
技術拠点

国内

- 1 伊丹ツールエンジニアリングセンター
- 2 横浜ツールエンジニアリングセンター
- 3 北海道ツールエンジニアリングセンター
- 4 東海ツールエンジニアリングセンター
- 5 九州ツールエンジニアリングセンター

海外

- 6 タイツールエンジニアリングセンター
- 7 上海ツールエンジニアリングセンター
- 8 ヨーロピアンデザインエンジニアリングセンター
- 9 アメリカス ツールエンジニアリングセンター
- 10 インドネシアツールエンジニアリングセンター

住友電気工業株式会社

SUMITOMO ELECTRIC INDUSTRIES, LTD.

ハードメタル事業部
Global Marketing Department

〒664-0016 兵庫県伊丹市昆陽北 1-1-1
1-1-1, Koyokita, Itami, Hyogo 664-0016, Japan

TEL (072)772-4531
TEL+81-(72)-772-4535

FAX(072)772-4595
FAX+81-(72)-771-0088

直営営業部
東京営業グループ
名古屋営業グループ
大阪営業グループ

〒107-8468 東京都港区元赤坂 1-3-13
〒461-0005 名古屋市東区東桜 1-1-6
〒446-0059 安城市三河安城本町 1-22-10
〒541-0041 大阪府中央区北浜 4-7-28

TEL (03)6406-2635
TEL (052)963-2841
TEL (0566)74-7091
TEL (06)6221-3600

FAX(03)6406-4006
FAX(052)963-2765
FAX(0566)74-7190
FAX(06)6221-3015

流通販売部
東京市販グループ
名古屋市販グループ
大阪市販グループ

TEL (03)6406-2636
TEL (052)963-2880
TEL (06)6221-3700

営業所
苫小牧 ☎(0144)35-3322
仙台 ☎(022)292-0128
北関東 ☎(0285)24-3627

熊谷 ☎(048)525-8215
千葉 ☎(047)312-5105
横浜 ☎(045)851-1788

富士 ☎(0545)53-1152
浜松 ☎(053)451-4395
北陸 ☎(076)264-3822
広島 ☎(082)250-1022
九州 ☎(092)481-8131

切削工具の最新情報を発信中 <<<
<http://www.sumitool.com>

フリーダイヤル 110番
0120-159110

技術相談サービス / 9:00~12:00, 13:00~17:00 (土・日・祝日を除く)



SUMITOMO

CARBIDE - CBN - DIAMOND

HARDMETAL DIVISION

ハードメタル事業部案内
DIVISION PROFILE



グローバルな市場の動きにスピーディーに対応し、 お客様にご満足頂ける 切削工具メーカーを目指します。

We aim to be the cutting tool manufacturer that satisfies all our customers, through speedy response to global market changes.

住友電工の経営理念

住友電工グループは

- 顧客の要望に応え、最も優れた製品・サービスを提供します
- 技術を創造し、変革を生み出し、絶えざる成長に努めます
- 社会的責任を自覚し、よりよい社会、環境づくりに貢献します
- 高い企業倫理を保持し、常に信頼される会社を目指します
- 自己実現を可能にする、生き生きとした企業風土を育みます

Sumitomo Electric Group Corporate Principles

Each company of the Sumitomo Electric Group shall.

- Offer the very best goods and services to satisfy customer needs.
- Build technical expertise, realize changes and strive for consistent growth.
- Contribute to creating a better society and environment, with a firm awareness of our social responsibility.
- Maintain high corporate ethics and strive to become a company worthy of society's trust.
- Nurture a lively corporate culture that enables employee self-improvement.

超硬工具事業の歩み

1927年、当社は超硬合金の研究開発を開始、翌年の電線伸線用超硬ダイスの開発成功により、超硬工具事業をスタートさせました。

以来、CBNをはじめとする新素材や、様々なコーティング材種、革新的なデザインと機能を有する切削工具を次々と開発し、機械加工分野における生産性向上と加工コスト低減に貢献して参りました。

2003年4月には、粉合・ダイヤ事業部を分社化し、新たに発足した「住友電工ハードメタル株式会社」に超硬工具事業を移管させました。

以後、同社は研究・開発・製造から販売まで一貫した体制をもつ、機動性に富む切削工具専門メーカーとして、グローバルに事業を拡大して参りました。

そして2009年4月、変化と拡大のスピードを加速させるグローバルマーケットにおいて、住友電工グループの総合力をもって事業の更なる発展・拡大を図るべく、同社の経営企画、営業等の機能を継承する「ハードメタル事業部」を発足させました。

当事業部は、開発・製造に特化した住友電工ハードメタル(株)と共に、世界のお客様に喜んで頂ける最も優れた製品とサービスをこれまで以上にスピーディーにご提供し、社会発展に貢献していきたいと考えております。

An overview of our cutting tool business

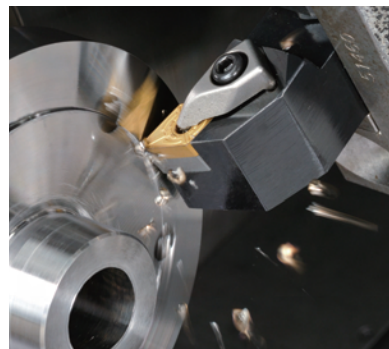
Sumitomo Electric Industries, Ltd. (SEI) first began its research and development into cemented carbide tools in 1927. In the following year, it successfully manufactured the first copper wire drawing dies from tungsten carbide. Since then, SEI has played a major role in shaping the cutting tool industry through the introduction of numerous innovative products.

These products include advanced CVD and PVD coatings grades, globally accepted PCBN cutting tools, and the introduction of a range of high-performance cutting tools, catering for customers' wanting improved quality, productivity and cost reductions.

In April 2003, SEI established an independent cutting tool company called Sumitomo Electric Hardmetal Corp.(SHM), to develop, manufacture and globally market our cutting tools and laser optics products to an increasing customer base in a diverse range of industries.

In April 2009, to further enhance customer service and optimize corporate resource, responsibility for global sales, marketing and logistics was transferred to Sumitomo Electric Industries (SEI) now known as SEI Hardmetal Division.

Together the corporate objectives of SEI and SHM to manufacture and supply high quality, products and service within developing technologies, enables our contribution towards the growth of our society.



取扱製品

切削工具 | Cutting Tools

イゲタロイ® (超硬合金工具)
Carbide Cutting Tools



スミボロン® (CBN工具)
CBN Cutting Tools



スミダイヤ® (ダイヤモンド焼結体工具)
Polycrystalline Sintered Diamond Cutting Tools



Products



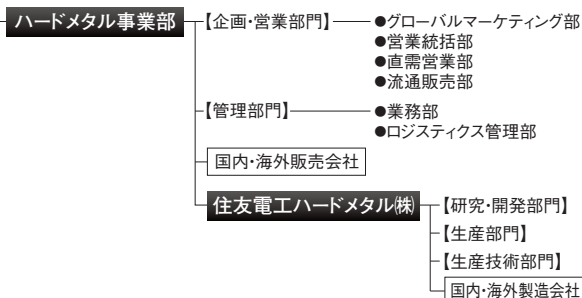
組織

ハードメタル事業部は、超硬合金、CBN・ダイヤモンド切削工具、耐摩工具、レーザ用光学部品等の研究・開発・製造を担う「住友電工ハードメタル株式会社」(本社・兵庫県伊丹市)を統轄する事業部です。分社により高められた機動性に、住友電工グループの総合力を付加して事業の拡大・発展を加速させるべく、同社の経営企画、原料調達、同社製品の販売・マーケティング、ロジスティック管理業務を担当します。

Organization

The Hardmetal Division will manage SHM, located in Itami, Hyogo prefecture, which is responsible for research, development and production of, CBN, PCD, and hardmetal cutting tools, wear-resistant tools, and laser optics. The Hardmetal Department will utilise the extensive capabilities of SEI to synergize global planning, procurement, sales and marketing, plus logistics control, to improve customer service.

アドバンスドマテリアル事業本部



沿革

- 1931年 ■ 超硬合金工具「イゲタロイ®」の製造販売開始
- 1977年 ■ CBN焼結体工具「スミボロン®」の製造販売開始
- 1978年 ■ ダイヤモンド焼結体工具「スミダイヤ®」の製造販売開始
- 1994年 ■ レーザ加工用光学部品の製造販売開始
- 1999年 ■ 株式会社不二越と業務提携
- 2003年 ■ 住友電気工業株式会社より分社独立し、住友電工ハードメタル株式会社を設立
- 2009年 ■ ハードメタル事業部を新設し、経営企画、国内外営業、ロジスティクスなどの事業を継承

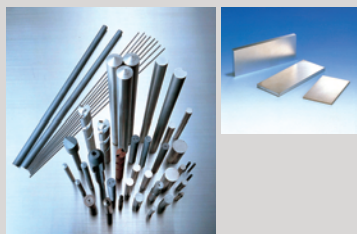
Company history

- 1931 ■ Started to manufacture and sell carbide cutting tools under the brand name of "IGETALLOY".
- 1977 ■ Started to manufacture and sell sintered CBN cutting tools under the brand name of "SUMIBORON".
- 1978 ■ Started to manufacture and sell sintered Diamond tools under the brand name of "SUMIDIA".
- 1994 ■ Started to manufacture and sell optical lenses for laser applications.
- 1999 ■ Entered into a business alliance with Nachi-Fujikoshi Corp.
- 2003 ■ Established Sumitomo Electric Hardmetal Corp.(SHM), becoming independent from Sumitomo Electric Industries, Ltd.
- 2009 ■ Established Hardmetal Division, then worldwide (current) marketing, sales and logistics function of SHM will be transferred to Sumitomo Electric Industries, Ltd.

超硬素材

Carbide Rod and Blanks

超硬合金丸棒素材
超硬合金板材素材



ダイヤモンド／CBN製品

Diamond and CBN Products

工具素材製品
エレクトロニクス関連製品



レーザー加工用光学部品

Laser Optics

レンズ、ミラー、放物面鏡、
Fθレンズなど



耐摩工具

Wear-resistant Tools

塑性加工工具
鍛造金型

