

住友電気工業株式会社

■ハードメタル事業部

〒664-0016 兵庫県伊丹市昆陽北1-1-1
TEL (072)772-4531 FAX (072)772-4595

■グローバルマーケティング部 工作機械ツーリンググループ

東京 ■ 〒107-8468 東京都港区元赤坂1-3-13
TEL (03)6406-2635 FAX (03)6406-4006

名古屋 ■ 〒461-0005 名古屋市東区東桜1-1-6
TEL (052)963-2841 FAX (052)963-2765

〒446-0059 安城市三河安城本町1-22-10
TEL (0566)74-7091 FAX (0566)74-7190

大阪 ■ 〒541-0041 大阪市中央区北浜4-7-28
TEL (06)6221-3600 FAX (06)6221-3015

SUMITOMO ELECTRIC INDUSTRIES, LTD.

■ Global Marketing Department

1-1-1, Koyakita, Itami, Hyogo 664-0016, Japan
TEL +81-(72)-772-4535 FAX +81-(72)-771-0088

■ Machine Tools Accounts Tooling Group

Tokyo ■ 1-3-13 Motoakasaka, Minato-ku, Tokyo 107-8468, Japan
Tel : 03-6406-2635 Fax : 03-6406-4006

Nagoya ■ 1-1-6, Higashisakura, Higashi-ku, Nagoya 461-0005, Japan
Tel : 052-963-2841 Fax : 052-963-2765

1-22-10, Mikawa-anjo-hommachi, Anjo, Aichi 446-0059, Japan
Tel : 0566-74-7091 Fax : 0566-74-7190

Osaka ■ 4-7-28, Kitahama, Chuo-ku, Osaka 541-0041, Japan
Tel : 06-6221-3600 Fax : 06-6221-3015

直需営業部

■東京営業グループ

〒107-8468 東京都港区元赤坂1-3-13
TEL (03)6406-2635 FAX (03)6406-4006

■名古屋営業グループ

〒461-0005 名古屋市東区東桜1-1-6
TEL (052)963-2841 FAX (052)963-2765

〒446-0059 安城市三河安城本町1-22-10
TEL (0566)74-7091 FAX (0566)74-7190

■大阪営業グループ

〒541-0041 大阪市中央区北浜4-7-28
TEL (06)6221-3600 FAX (06)6221-3015

営業所

■ 苫小牧 / TEL(0144)35-3322

■ 仙台 / TEL(022)292-0128

■ 北関東 / TEL(0285)24-3627

■ 熊谷 / TEL(048)525-8215

■ 千葉 / TEL(047)312-5105

■ 横浜 / TEL(045)851-1788

■ 富士 / TEL(0545)53-1152

■ 浜松 / TEL(053)451-4395

■ 北陸 / TEL(076)264-3822

■ 広島 / TEL(082)250-1022

■ 九州 / TEL(092)481-8131

流通販売部

■ 東京市販グループ TEL (03)6406-2636

■ 名古屋市販グループ TEL (052)963-2880

■ 大阪市販グループ TEL (06)6221-3700

切削工具の最新情報を発信中

<http://www.sumitool.com>

フリーダイヤル 110番
0120-159110

技術相談サービス / 9:00~12:00、13:00~17:00(土・日・祝日を除く)



CUTTING TOOLS WORLDWIDE LOCATIONS



SUMITOMO

CARBIDE - CBN - DIAMOND

CUTTING TOOLS
**WORLD WIDE
LOCATIONS**

切削工具

販売・製造・TEC

ハードメタル事業部 海外拠点



住友電工
SUMITOMO ELECTRIC

Europe | 欧州 → P05



1 Sumitomo Electric Hartmetall GmbH



2 Sumitomo Electric Hardmetal Ltd.



3 SumiSertmetal Ticaret ve Sanayi Limited Şirketi



1 Sumitomo Electric Hartmetallfabrik GmbH



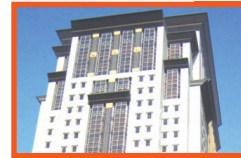
2 Sumitomo Electric Hartmetallfabrik GmbH, organizační složka.



1 European Design&Engineering Center



China | 中国 → P09



4 Sumitomo Electric Hardmetal Trading (Shanghai) Co., Ltd.



5 Superior Engineering Tool Trading (Shanghai) Co., Ltd.



3 Sumitomo Electric Hardmetal Manufacturing (Changzhou) Co., Ltd.



2 Shanghai Tool Engineering Center

Asia Pacific | アジア → P07



6 Sumitomo Electric Hardmetal Asia Pacific Pte Ltd



7 SEI Carbide Australia Pty Ltd



8 PT. Sumitomo Electric Hardmetal Indonesia



4 Sumitomo Electric Hardmetal Manufacturing (Thailand), Ltd.



5 Motherson Techno Tools Ltd.



6 PT. Sumiden Hardmetal Manufacturing Indonesia



3 Thailand Tool Engineering Center



4 Indonesia Tool Engineering Center

North America | 北米 ➡ P03

TEC Tool Engineering Center ツールエンジニアリングセンター



研修・テストカット・技術相談やお客様を訪問して行うライン診断・ツーリング提案などを通じて、お客様のものづくりを強力にサポートします。

Our Tool Engineering Centers provide a wide range of support to assist user manufacturing activities, with services including training (at the Center), test cuts, technical consulting, line diagnostics (at the user's site) and tooling proposals.



9 Sumitomo Electric Carbide, Inc.



10 Sumicarbide Canada, Inc.



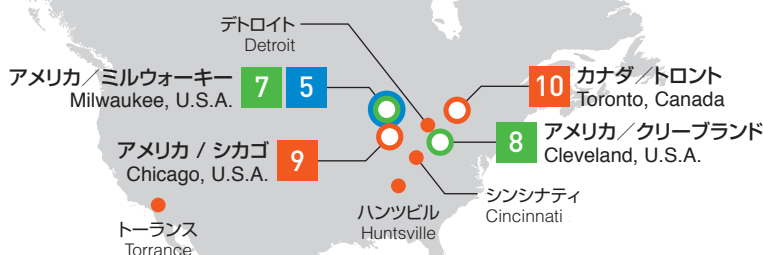
7 Sumitomo Electric Carbide Manufacturing, Inc. SCM Division



8 Sumitomo Electric Carbide Manufacturing, Inc. Master Tool Division



5 Americas Tool Engineering Center



Central America

中米 ➡ P03



11 Sumitomo Electric Hardmetal de Mexico, S.A. de C.V.

South America

南米 ➡ P03



12 Sumitomo Electric Hardmetal do Brasil Ltda.

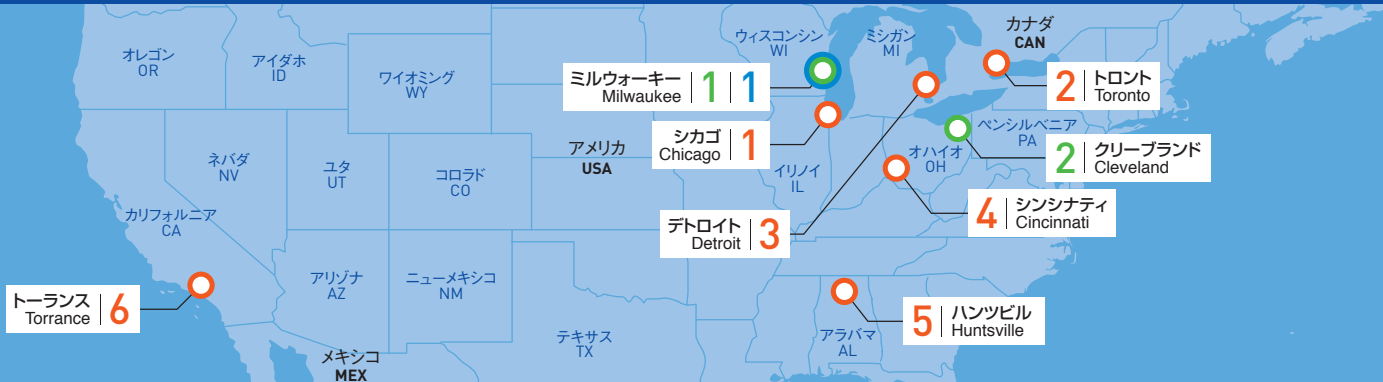


CUTTING TOOLS WORLD WIDE LOCATIONS

ハードメタル事業部 海外拠点

日本国内はもとより“海外活動の積極的な展開”の経営方針のもと、販売拠点網の拡充、現地生産などによる海外市場の拡大を意欲的に推進しています。Sumitomo Electric Industries, Ltd. is strengthening its global position for high-quality products and services, while contributing technology to market needs around the world.

America | アメリカ



販売拠点 ■ Sales Network

North America | 北米



1 | Sumitomo Electric Carbide, Inc.

北米統括販売会社

■ アメリカ/シカゴ [設立 1979年]

Sales Headquarters in U.S.A.

■ Chicago, U.S.A.
[Established in 1979]



2 | Sumicarbide Canada, Inc.

カナダ事務所

■ カナダ/トロント [設立 2012年]

Sales Office in Canada

■ Toronto, Canada
[Established in 2012]



3 | Sumitomo Electric Carbide, Inc.

デトロイト支店

Detroit Branch



5 | Sumitomo Electric Carbide, Inc.

ハンツビル支店

Huntsville Branch

4 | Sumitomo Electric Carbide, Inc.

シンシナティ支店

Cincinnati Branch

6 | Sumitomo Electric Carbide, Inc.

トーランス支店

Torrance Branch



Central America | 中米



7 | Sumitomo Electric Hardmetal de Mexico, S.A. de C.V.

メキシコ販売会社

■ メキシコ/アグアスカリエンテス
[設立 2007年]

Sales Company in Mexico

■ Aguascalientes, Mexico
[Established in 2007]

South America | 南米



8 | Sumitomo Electric Hardmetal do Brasil Ltda.

ブラジル販売会社

■ ブラジル/カンピーナス
[設立 2012年]

Sales Company in Brazil

■ Campinas, Brazil
[Established in 2012]



製造拠点 ■ Production Network

North America | 北米



1 | Sumitomo Electric Carbide Manufacturing, Inc. SCM Division

- アメリカ/ミルウォーキー [設立 1991年]
- 製造品目 : CBN工具、PCD工具、超硬ドリル、ヘッド交換式ドリル

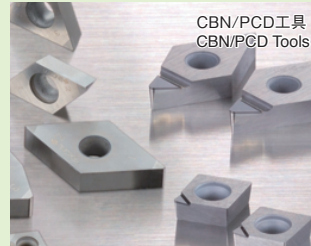
ISO 9001
Registered
C2011-00371

5635 S.Westridge Drive, New Berlin, WI 53151, U.S.A.

- Milwaukee, U.S.A. [Established in 1991]
- Manufacturing Items : CBN Tools, PCD Tools, Solid Carbide Drills, Indexable Head Drills

超硬ドリル、CBN/PCD工具を製造する拠点で、オヘア国際空港(シカゴ)から車で1時間半、最寄のジェネラルミッチェル国際空港(ミルウォーキー)からは車で15分と至便なロケーション。2013年6月にはツールエンジニアリングセンター(A-TEC)を併設し、お客様へのものづくりサポートを開始しています。

Located 1.5hour drive from O'Hare International Airport Chicago, and 15 minutes drive from the nearest airport General Mitchell International Airport, Milwaukee, Here we manufacture carbide drills and CBN/PCD tools in America. This facility also offers manufacturing support service for customers through its Tool Engineering Center, established in June 2013.



TEC ■ Tool Engineering Center | ツールエンジニアリングセンター

A-TEC



1 | Americas Tool Engineering Center

アメリカス ツールエンジニアリングセンター

- アメリカ/ミルウォーキー [設立 2013年]
- 5637 S.Westridge Drive, New Berlin, WI 53151, U.S.A.
- Milwaukee, U.S.A. [Established in 2013]



2 | Sumitomo Electric Carbide Manufacturing, Inc. Master Tool Division

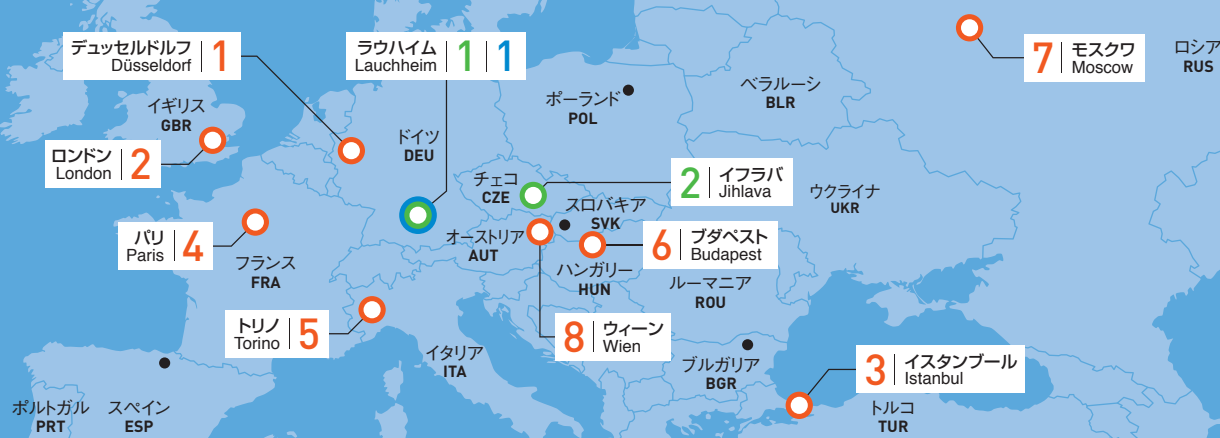
- アメリカ/クリーブランド [設立 2007年]
- 製造品目 : 自動車部品加工用工具
- 210 River Street, Grand River, OH 44045, U.S.A.
- Cleveland, U.S.A. [Established in 2007]
- Manufacturing Items : Tools for processing automobile parts

オハイオ州クリーブランド市近郊に位置する特型鋼工具を製造する拠点で、米国ビッグ3を始めとする自動車産業のお客様を中心に、世界各国からのあらゆる部品加工ツールのニーズにお応えています。

Located in the suburbs of Cleveland City, Ohio, Here we manufacture customized steel tools. Focusing on the automatic industry, including the American-Big3, this facility answers to the needs for component tools from customers around the world.



Europe | 欧州



販売拠点 ■ Sales Network



1 Sumitomo Electric Hartmetall GmbH

ISO 9001
Registered
63960-2009-AQ-GER-TGA

欧州統括販売会社

- ドイツ/デュッセルドルフ [設立 1981年]
- Sales Headquarters in Europe
■ Düsseldorf, Germany [Established in 1981]



2 Sumitomo Electric Hardmetal Ltd.

イギリス販売会社

- イギリス/ロンドン [設立 1984年]
- Sales Company in U.K.
■ London, U.K. [Established in 1984]



3 SumiSertmetal Ticaret ve Sanayi Limited Şirketi

トルコ販売会社

- トルコ/イスタンブール [設立 2012年]
- Sales Company in Turkey
■ Istanbul, Turkey [Established in 2012]



4 Sumitomo Electric Hartmetall GmbH

フランス支社

- フランス/パリ

Sales Company in France
■ Paris, France



5 Sumitomo Electric Hartmetall GmbH

イタリア支社

- イタリア/トリノ

Sales Company in Italy
■ Torino, Italy

6 Sumitomo Electric Hartmetall GmbH

ハンガリー事務所

- ハンガリー/ブダペスト

Office in Hungary
■ Budapest, Hungary

7 Sumitomo Electric Hartmetall GmbH

ロシア事務所

- ロシア/モスクワ

Office in Russia
■ Moscow, Russia

8 SHG Central Europe Regional Office

オーストリア事務所

- オーストリア/ウィーン

Office in Austria
■ Wien, Austria



製造拠点 ■ Production Network



1 Sumitomo Electric Hartmetallfabrik GmbH

ISO 9001
Registered
QC-QM-Z-04/019-001

- ドイツ/ラウハイム [設立 1989年]
- 製造品目 : CBN工具、PCD工具、超硬ドリル、ヘッド交換式ドリル

Industriestrasse 2, 73466 Lauchheim, Germany

- Lauchheim, Germany [Established in 1989]
- Manufacturing Items : CBN Tools, PCD Tools, Solid Carbide Drills, Indexable Head Drills

欧州での超硬工具の生産拠点。シュツットガルト空港から車または電車で約1.5時間。ドリルおよびCBN/PCD工具を主体に、お客様の要望に応じた特型工具や再研磨にも対応しています。

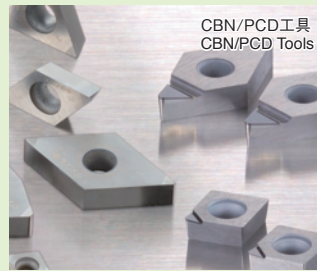
Located within 1.5hour by road or rail from Stuttgart airport, Here we manufacture carbide tools in Europe. In addition to its main products, drills and CBN/PCD tools, This facility is also responsible for customized tools, regrinds etc.



特型工具
Customized
Tools



CBN/PCD工具
CBN/PCD Tools



超硬ドリル
Solid Carbide Drills



TEC ■ Tool Engineering Center

ツールエンジニアリングセンター

E-DEC



1 European Design & Engineering Center

ヨーロッパ デザイン & エンジニアリングセンター

- ドイツ/ラウハイム [設立 2012年]
- Industriestrasse 2, 73466 Lauchheim, Germany
- Lauchheim, Germany [Established in 2012]

中東欧での超硬工具の生産拠点。プラハ空港より車で約1時間。中東欧のお客様へのドリルおよびCBN/PCD工具の再研磨を主に対応しています。

Located 1 hour drive from Prague Airport, Here we manufacture carbide tools, mainly produces drills and CBN/PCD regrinds for customers in Central and Eastern Europe.



2 Sumitomo Electric Hartmetallfabrik GmbH, organizační složka.

ISO 9001
Registered
QC-QM-Z-04/019-001

- チェコ/イフラバ [設立 2008年]
- 製造品目 : CBN工具、超硬ドリル

Červený Kříž 282, CZ - 586 02, Jihlava, Czech Republic

- Jihlava, Czech Republic [Established in 2008]
- Manufacturing Items : CBN Tools, Solid Carbide Drills



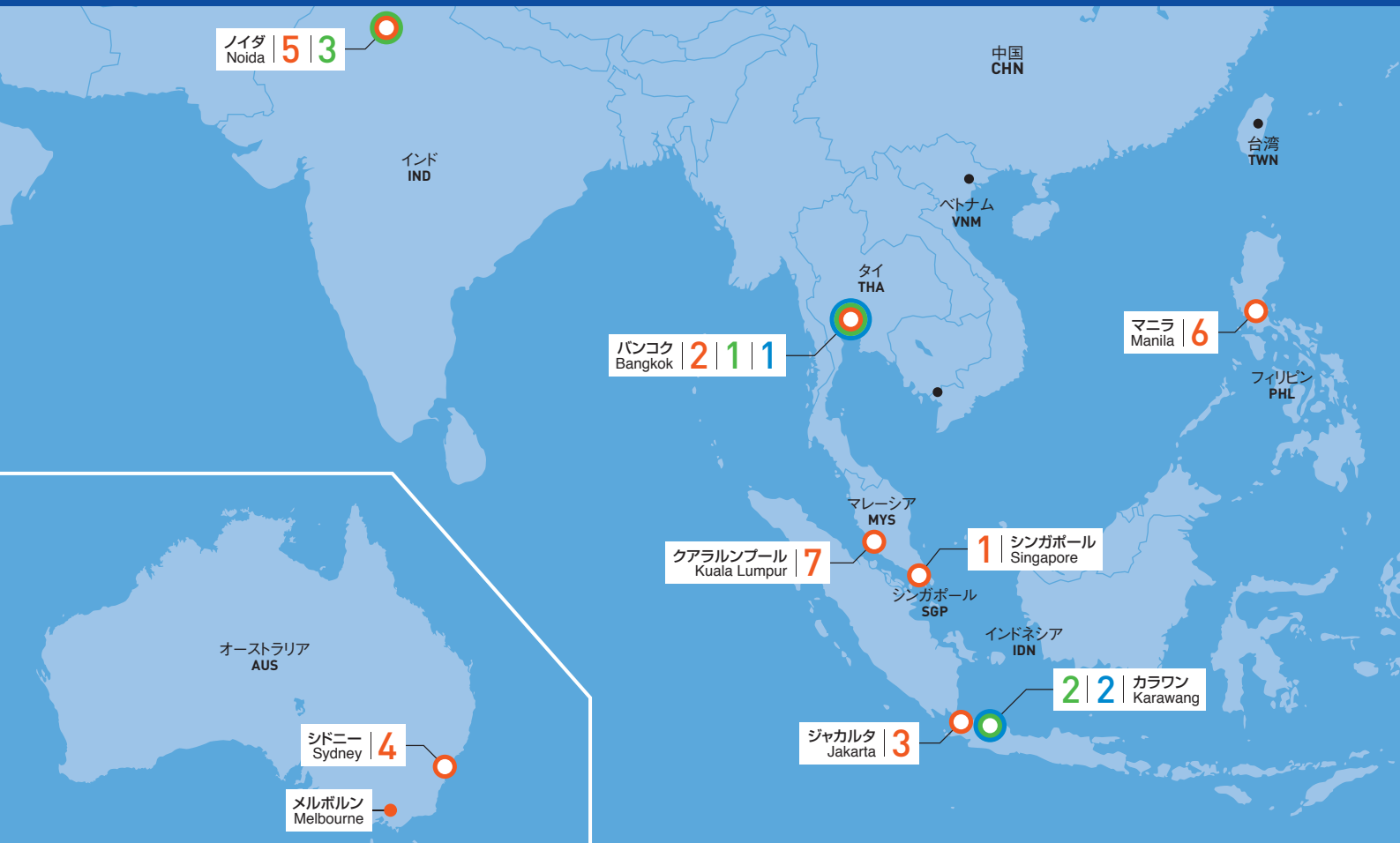
CBN工具
CBN Tools



超硬ドリル
Solid Carbide Drills



Asia Pacific | アジア



販売拠点 ■ Sales Network



1 Sumitomo Electric Hardmetal Asia Pacific Pte Ltd

アジア太平洋販売会社

- シンガポール
- [設立 1998年]

Sales Headquarters in Asia Pacific
 ■ Singapore
 [Established in 1998]

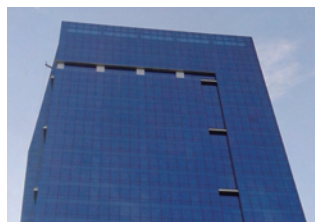


2 Sumitomo Electric Hardmetal Manufacturing(Thailand), Ltd.

タイ販売会社

- タイ/バンコク
- [設立 1994年]

Sales Company in Thailand
 ■ Bangkok, Thailand
 [Established in 1994]



3 PT. Sumitomo Electric Hardmetal Indonesia

インドネシア販売会社

- インドネシア/ジャカルタ
- [設立 2012年]

Sales Company in Indonesia
 ■ Jakarta, Indonesia
 [Established in 2012]



4 SEI Carbide Australia Pty Ltd

オーストラリア販売会社

- オーストラリア/シドニー
- [設立 1977年]

Sales Company in Australia
 ■ Sydney, Australia
 [Established in 1977]



5 Motherson Techno Tools Ltd.

インド販売会社

- インド/ノイダ
- [資本参加 2005年]

Sales Company in India
 ■ Noida, India [Participation in 2005]

6 SEI (Philippines) Inc.

フィリピン販売会社

- フィリピン/マニラ

Sales Company in Philippines
 ■ Manila, Philippines

7 Sumitomo Electric Hardmetal Asia Pacific Pte Ltd

マレーシア支社

- マレーシア/クアラルンプール

Sales Company in Malaysia
 ■ Kuala Lumpur, Malaysia



製造拠点 ■ Production Network



1 Sumitomo Electric Hardmetal Manufacturing(Thailand), Ltd.

ISO 9001
Registered
JQA-QMA12384

- タイ/バンコク [設立 1994年]
- 製造品目 : CBN工具、PCD工具、超硬ドリル

102 Moo 9, Wellgrow Industrial Estate, Bangna-Trad Road, Bangwua, Bangpakong, Chachoengsao 24180, Thailand

- Bangkok, Thailand [Established in 1994]
- Manufacturing Items : CBN Tools, PCD Tools, Solid Carbide Drills

バンコク東部に位置し、スワンナプーム国際空港より約30分とアクセスが良好。ドリル、インサートの他PCDリーマ等の特型工具を製造。営業部門・ツールエンジニアリングセンターも併設。

Located in the east of Bangkok, This facility is accessible from the Suvarnabhumi International Airport, only 30minutes by car. Here we manufacture drills, inserts, customized tools like the PCD reamer and more. The sales department and Tool Engineering Center are also located here.



TEC ■ Tool Engineering Center ツールエンジニアリングセンター Ti-TEC



1 Thailand Tool Engineering Center

- タイツールエンジニアリングセンター
- タイ/バンコク [設立 2006年]
- 102 Moo 9, Wellgrow Industrial Estate, Bangna-Trad Road, Bangwua, Bangpakong, Chachoengsao 24180, Thailand
- Bangkok, Thailand [Established in 2006]



2 PT.Sumiden Hardmetal Manufacturing Indonesia

- インドネシア/カラワン [設立 2012年]
- 製造品目 : CBN工具、PCD工具、超硬ドリル

Kawasan Industri Kiic, Jl, Permata Raya Lot C-2A, Karawang 41361, Indonesia

- Karawang, Indonesia [Established in 2012]
- Manufacturing Items : CBN Tools, PCD Tools, Solid Carbide Drills

ジャカルタから約50km東のカラワン県、KIIC工業団地に立地。工業団地の中心施設Graha KIICに隣接し、ご来訪にも非常に便利です。また、周辺には他の多くの工業団地もあり、ジャカルタ周辺からのアクセス性は非常に高いです。

Located in the center of Karawang International Industrial City ("Graha KIIC"), about 50km (about 31.1 miles) east of Jakarta, This facility is a convenient to visit. This factory is surrounded by numerous other industrial complex and enjoys very good access from Jakarta.



TEC ■ Tool Engineering Center ツールエンジニアリングセンター In-TEC



2 Indonesia Tool Engineering Center

- インドネシアツールエンジニアリングセンター
- インドネシア/カラワン [設立 2013年]
- Kawasan Industri Kiic, Jl, Permata Raya Lot C-2A, Karawang 41361, Indonesia
- Karawang, Indonesia [Established in 2013]



3 Motherson Techno Tools Ltd.

ISO 9001
Registered
IRQS1110261

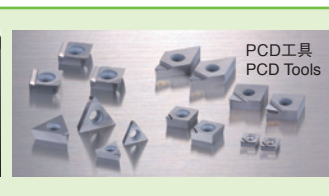
- インド/ノイダ [資本参加 2005年]
- 製造品目 : CBN工具、PCD工具、カッタ、超硬ドリル

A-2 Sector-84, Noida-201301, Distt. Gautam Budh Nagar, U.P., India

- Noida, India [Participation in 2005]
- Manufacturing Items : CBN Tools, PCD Tools, Milling Cutters, Solid Carbide Drills

インドMothersonグループとのJV企業で、住友の切削工具の販売と製造を行っている。また、本年4月稼働のノイダ新工場は、インドの首都ニューデリーから約15分に位置し、利便性を有する。

This factory is a Joint Venture with the Motherson Group that manufactures and distributes Sumitomo cutting tools. The new Noida factory, accessible from Capital New Delhi in 15minutes, started operating in April 2013.



China | 中国



販売拠点 ■ Sales Network



1 Sumitomo Electric Hardmetal Trading (Shanghai) Co., Ltd.
住友電工硬質合金貿易(上海)有限公司

中国統括販売会社
■ 中国 / 上海 [設立 2005年]
Sales Headquarters in China
■ Shanghai, China [Established in 2005]



2 Superior Engineering Tool Trading (Shanghai) Co., Ltd.
希都羅工具貿易(上海)有限公司 上海本社

中国販売会社
■ 中国 / 上海 [設立 2011年]
Sales and Engineering Service Company in China
■ Shanghai, China [Established in 2011]

3 Sumitomo Electric Hardmetal Trading (Shanghai) Co., Ltd.

北京分公司
Beijing Branch

4 Sumitomo Electric Hardmetal Trading (Shanghai) Co., Ltd.

大連分公司
Dalian Branch

5 Sumitomo Electric Hardmetal Trading (Shanghai) Co., Ltd.

広州分公司
Guangzhou Branch

6 Sumitomo Electric Hardmetal Trading (Shanghai) Co., Ltd.

重慶分公司
Chongqing Branch

7 Sumitomo Electric Hardmetal Trading (Shanghai) Co., Ltd.

成都分公司
Chengdu Branch

8 Sumitomo Electric Hardmetal Trading (Shanghai) Co., Ltd.

長春事務所
Changchun Office

9 Sumitomo Electric Hardmetal Trading (Shanghai) Co., Ltd.

青島分公司
Qingdao Branch

10 Sumitomo Electric Hardmetal Trading (Shanghai) Co., Ltd.

寧波分公司
Ningbo Branch

11 Superior Engineering Tool Trading (Shanghai) Co., Ltd.

広州分公司
Guangzhou Branch



製造拠点 ■ Production Network



1 Sumitomo Electric Hardmetal Manufacturing (Changzhou) Co., Ltd.
住友電工硬質合金(常州)有限公司

- 中国／常州 [設立 2011年]
- 製造品目：超硬チップ、CBN工具、PCD工具、溝入れ工具、超硬ドリル

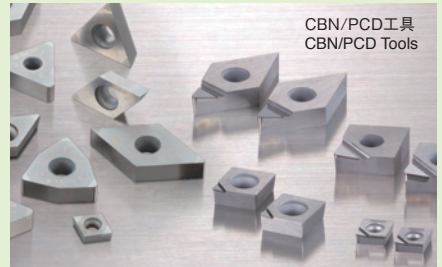
ISO 9001
Registered
00812020262P0M

Factory Building 12, Xihu Road 8, Wujin High-Tech Industrial Zone, Changzhou, 213164, China

- Changzhou, China [Established in 2011]
- Manufacturing Items : Carbide Inserts, CBN Tools, PCD Tools, Grooving Tools, Solid Carbide Drills

上海の北西150km、新幹線で約1時間の常州市武進区に位置しています。主力製品は超硬ドリルおよび超硬/CBN/PCDインサートでお客様のご要望に幅広く対応いたします。

Located an hour from Shanghai by bullet train, about 150km (about 93miles) northwest of Shanghai. Core products are carbide drills, carbide/ CBN/ PCD inserts. This facility also deal with the wide ranges needs of our customers for customized tools.



TEC ■ Tool Engineering Center

ツールエンジニアリングセンター

S-TEC



1 Shanghai Tool Engineering Center

- 中国／上海 [設立 2011年]

Tower 2-1, 158, Xu Xiang Lu Qing Pu Qu, Shanghai 201702, China

- Shanghai, China [Established in 2011]

住友電工硬質合金(上海)のエンジニアリングセンターで、上海虹橋空港から車で10分と近く、中国全土からのアクセスが良好。ソーリング/見積をするグループ(PMG)や上海在庫センターも同じ建屋内にあり、セミナーおよびユーザー依頼テスト等を実施しています。

Located in the place where is about 10 minutes driving from Shanghai Hongqiao International Airport, and easy access from throughout China. This Tool Engineering Center holds seminars and performs technological test requested by users. Project Management Group, supports tooling and makes the estimates, and Trading center are also on same property.

